

Entwurf • Design Holzerarchitekten, Stuttgart

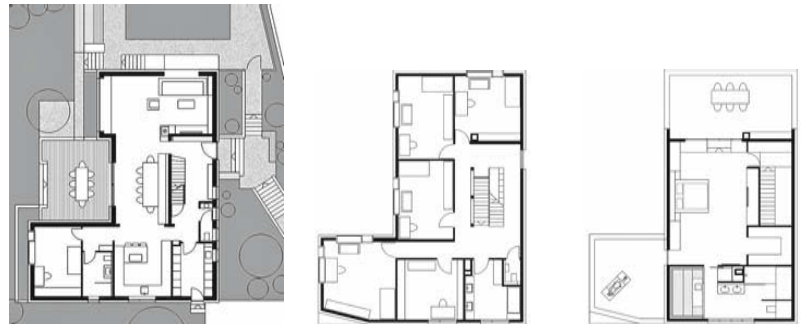
Bauherr • Client privat

Standort • Location privat

Nutzfläche • Floor space privat

Fotos • Photos Zoëy Braun, Stuttgart

Mehr Information auf Seite • More information on page 144



Grundrisse Erd-, Ober- und Dachgeschoss • Floor plans of ground floor, upper floor and attic floor

WOHNHAUS N8A IN STUTTGART

Entwurf • Design Holzerarchitekten, Stuttgart

von • by Désirée Spoden

Zugegeben, wir Innen-/Architekten heben gedanklich gerne mal ab – dem kreativen Wesen ist es geschuldet. Im Alltag sind es aber oft die ganz konkreten Vorgaben und Umstände, die letztendlich den Entwurf bestimmen: fünf Kinder zum Beispiel. So einfach lässt sich auch die zunächst radikal anmutende Umwandlung eines 1950er-Jahre-Häuschens in Stuttgart-Degerloch durch Holzerarchitekten erklären. Ursprünglich eineinhalbgeschossig mit weißem Putz und Walmdach versehen, ist das Wohnhaus nun dreigeschossig mit Flach- beziehungsweise verstecktem Satteldach und rundum in eine dunkle Klinkerfassade gehüllt. Ohne die zusätzliche Aufstockung hätten die Kinder nicht genügend Platz gehabt – nun hat jedes sein eigenes Reich. Da sich durch das zusätzliche Geschoss die Proportionen verändert haben, war ein Walmdach nicht mehr passend. Die Grundrisskonturen jedoch blieben bestehen und die Fassade ist den verschiedenfarbigen Klinkerfassaden der Umgebung entlehnt. Innen wurden nur wenige Bestandswände entfernt, jedoch mit großer Wirkung. So verschmelzen Wohn-, Esszimmer und Küche entgegen der vorherigen Kleinteiligkeit zu einem Raum. Und trotzdem ist der Bestand noch spürbar, durch den Stuck an der Decke, die übernommenen Fensteröffnungen und die gleiche Position der Treppe. Neu konzipiert, führt sie als eingestelltes Möbel bis ins Dachgeschoss – in die Elternetage, die zusätzlich mit Sauna und Dachterrasse aufwartet.

Admittedly, we as architects and interior designers like to give free rein to our imagination – it is due to our creative nature. In everyday life, however, it's usually the concrete specifications and circumstances that ultimately determine the design: five children, for example. This easily explains the radical transformation of a small 1950s house in Stuttgart-Degerloch by Holzerarchitekten. Originally consisting of one and a half storeys with a white plaster finish and a hipped roof, the house is now three storeys high and has a flat respectively hidden saddle roof and a dark clinker facade all around. Without the additional storey, the children would not have had enough room – now each one of them has its own space. Since the proportions have changed due to the additional storey, a hipped roof was no longer suitable. However, the floor plan contours remained unchanged and the façade makes reference to the differently coloured brick façades in the surrounding area. Inside, only a few existing walls were removed, but with great effect. Thus, the living room, dining room and kitchen merge into one in contrast to the previous fragmented layout. And yet the original building structure is still noticeable, due to the stucco on the ceiling, the maintained window openings and the unchanged position of the stairs. With a new design as an inserted furniture, it leads up to the attic floor.

